



# POZOS DA FREIXA

Adela Leiro, Mon Daporta

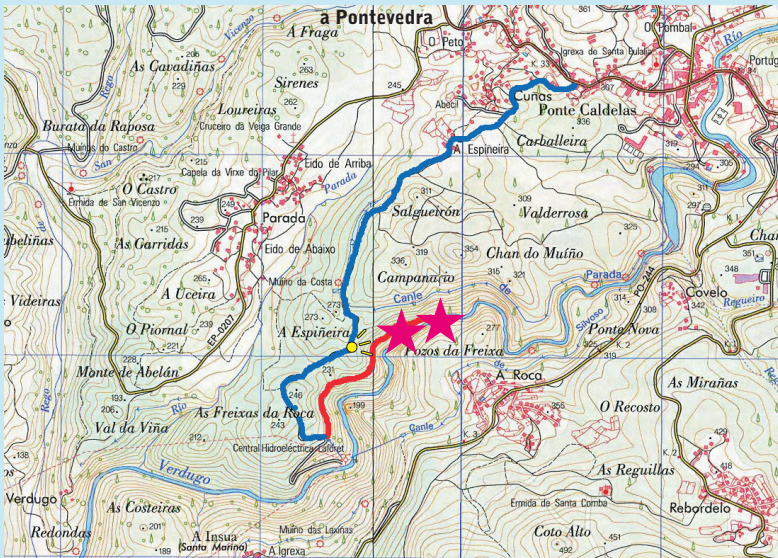


**Distancia:** Pontecaldelas-levada da central: 3,5 km.

A Pé: 2 km (ida e volta)

**Dificultade:** baixa

**Duración:** 1 hora



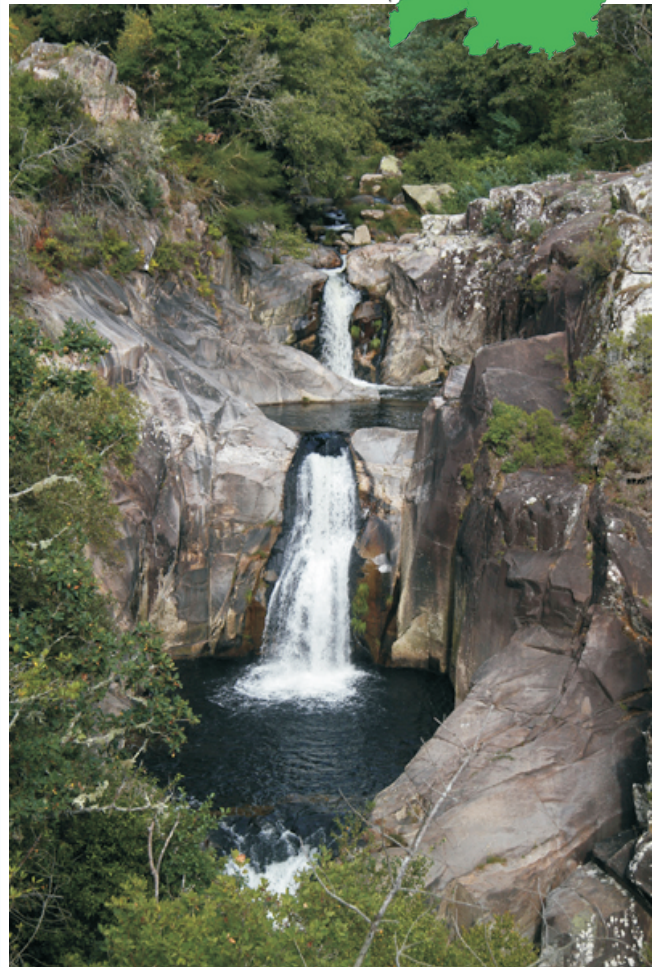
No río Verdugo, entre os lugares de Parada e A Rocha (Pontecaldelas).

O río forma un estreito canón de moi difícil acceso nunha zona aproveitada por unha minicentral. Catro saltos sucesivos salvan 40 metros, formando grandes pozas no leito granítico do río. O terceiro é o de maior caída, de máis de 10 m. O acceso para velas de preto pode ser dificultoso xa que tería que facerse o percorrido polo leito do río.

**COMO CHEGAR:**

Á saída de Pontecaldelas en dirección Pontevedra, en Cuñas, cóllese un cruce á esquerda que leva a Espiñeira e continúa ata a central hidroeléctrica. A medio camiño, cando se comeza a ver o val do Verdugo, hai un miradoiro natural desde o que se ve o canón do río e o tramo alto das fervezas.

Despois de ter percorridos 3 km, nunha curva 300 metros antes da central, deixase o coche e remóntase o río ata as fervezas seguindo a levada.



Vista desde o miradoiro

